

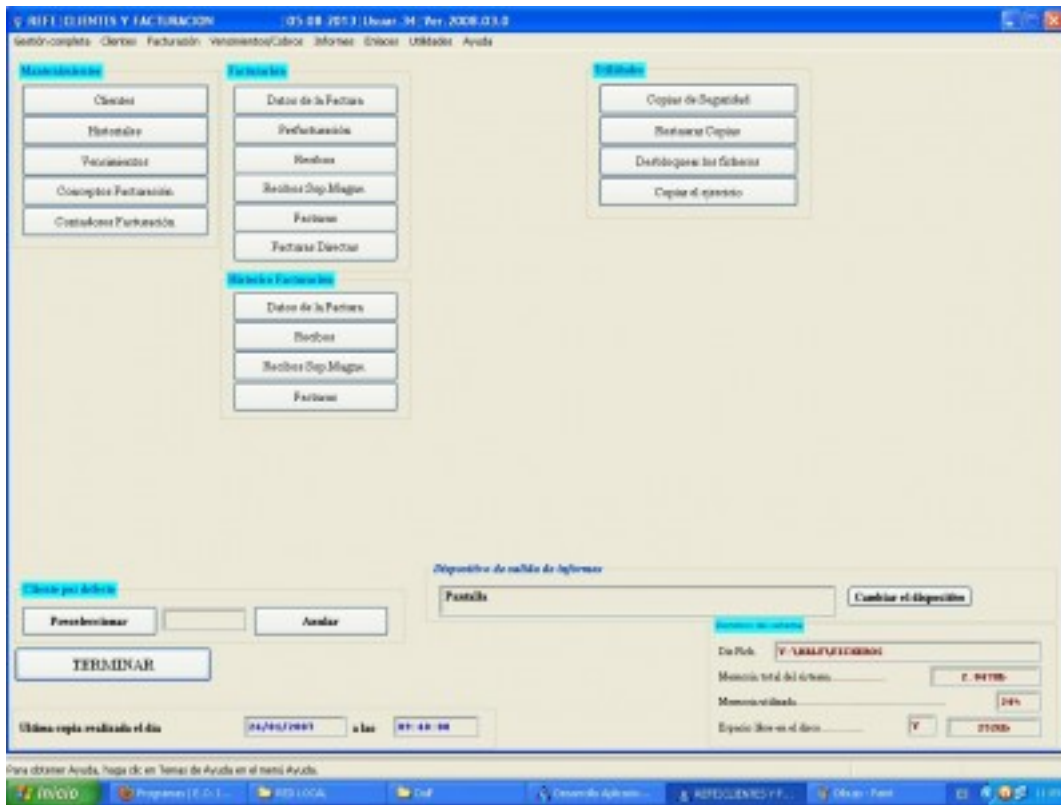
## Asesorías



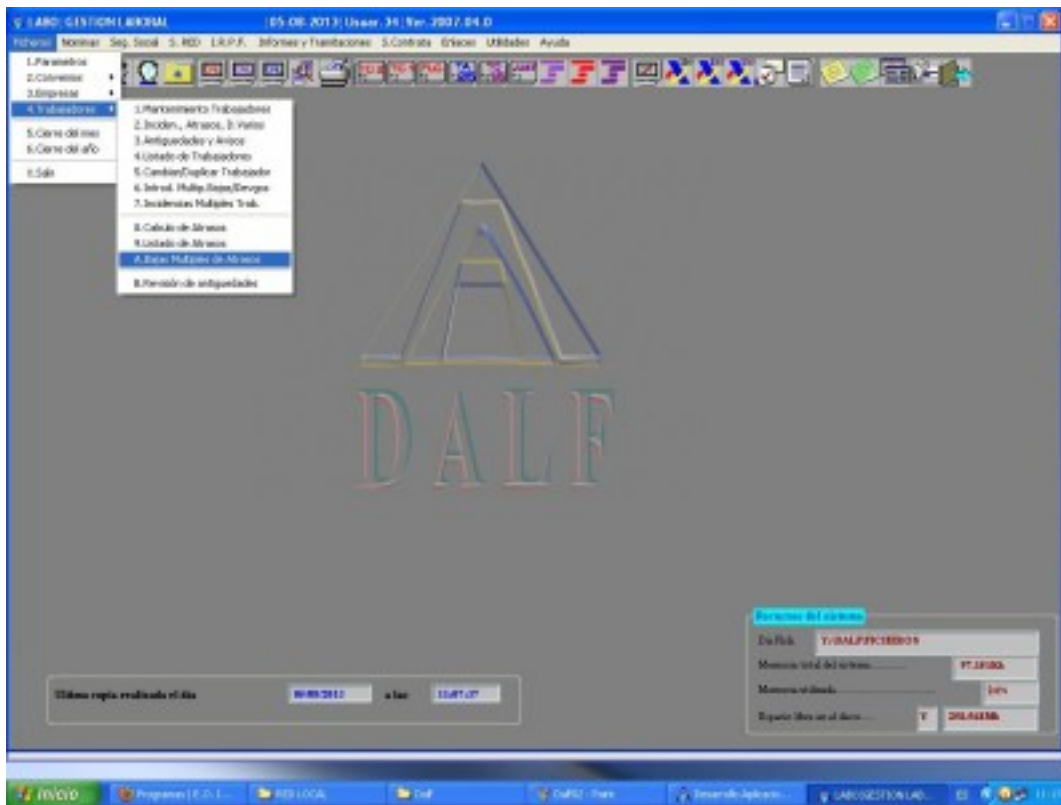
[1]



[2]



[3]



[4]



CONTI - GESTION CONTABLE (05-08-2013) Usuario: 34 Ver: 2008.01.0

Inicio Contable Libros Contables Módulos y Resúmenes Anuales Cuentas Tarjetas Reportes Utilidades Ayuda

<b>Mantenimiento</b>	<b>Libros y Resúmenes</b>	<b>Módulos Resúmenes</b>	<b>Utilidades</b>
Exposar	Miqr	Módulo 108115010	Copias de seguridad
Plan General Contable	Diario	Módulo 108	Restaurar las copias
Parametro-Contables	Diario Resúmenes	Módulo 500	Desduplicar los Resúmenes
Saldo	Informe de Saldo	Módulo 500	Copiar el ejercicio
Anulacion	Partidas	Resúmenes 500	
Cobros/Pagos Facturas	Estado de Ingresos	Resúmenes 500	
Diario de Ingresos	Balances	Resúmenes 540	
Cuentas del Ejercicio		Resúmenes 540	
		Resúmenes 540	
		Impuesto de Sociedades	
		Cuentas Anuales	
		Materia Anual	

Dispositivo de salida de informes: Pantalla

Continuidad por defecto:

Última copia realizada el día: 04/04/2008 a las: 10:21:00

Resumen del sistema: Dis. Pch: V-108115010000 Memoria total del sistema: 2.047MB Memoria utilizada: 10% Espacio libre en el disco: Y 2500

Para obtener Ayuda, haga clic en 'Temas de Ayuda' en el menú Ayuda.

[5]

ESTI - ESTIMACION OBLIGATIVA SINGULAR (05-08-2013) Usuario: 34 Ver: 2007.04.1

Sesión de Estimación Libros e Impresos Informes Facturación Utilidades Ayuda

<b>Mantenimiento</b>	<b>Libros e Impresos</b>	<b>Utilidades</b>
Datos de E.O.E.	IRPF (2011)	Copias de Seguridad
Datos de R.I.F.	I.F.A. (2012)	Restaurar Copias
Datos Material	Resúmenes (10811)	Desduplicar los Resúmenes
Anulacion Ejercicio	Resúmenes de I.F.A. (90)	Copiar el ejercicio
Anulacion Libro	Libros Ingresos y Gastos	
Módulos	Libro Facturas	
Aguante	Libro Estado de Ingresos	
Cuentas	Libro Partidas y Duplicado	
Depos	Resúmenes 500	
Diario Ingresos	Resúmenes 540	
Partidas Duplicadas	Resúmenes 108100	

Dispositivo de salida de informes: Pantalla

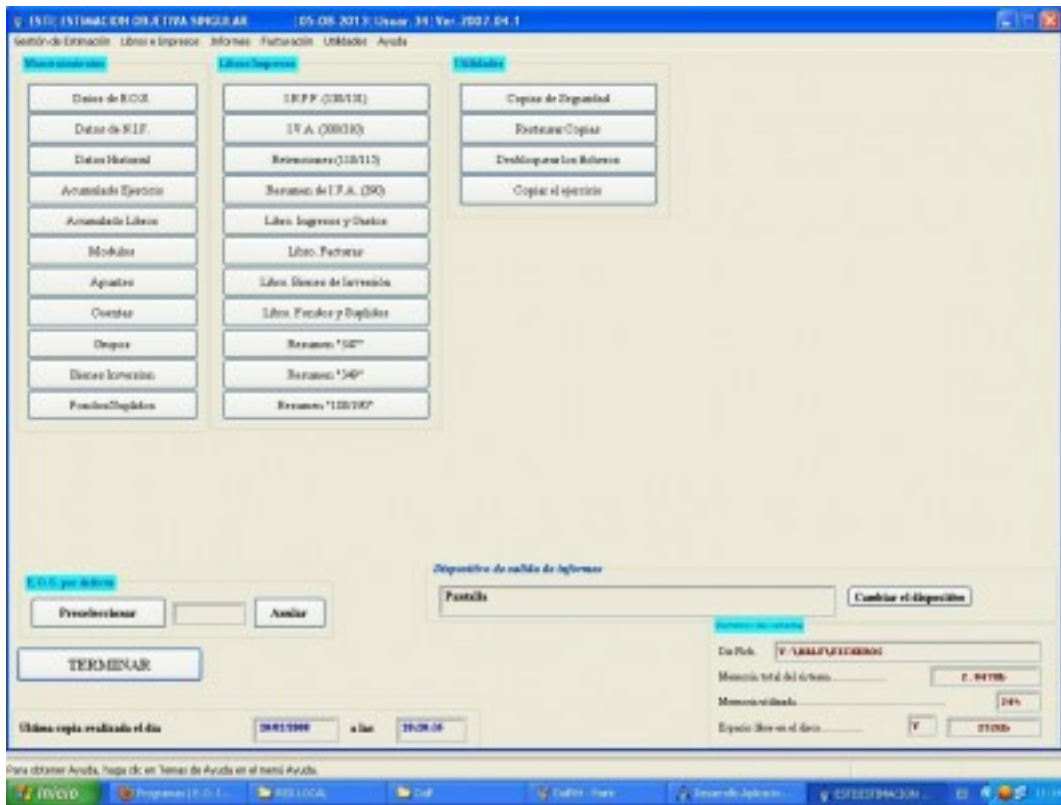
Continuidad por defecto:

Última copia realizada el día: 08/11/2009 a las: 15:08:05

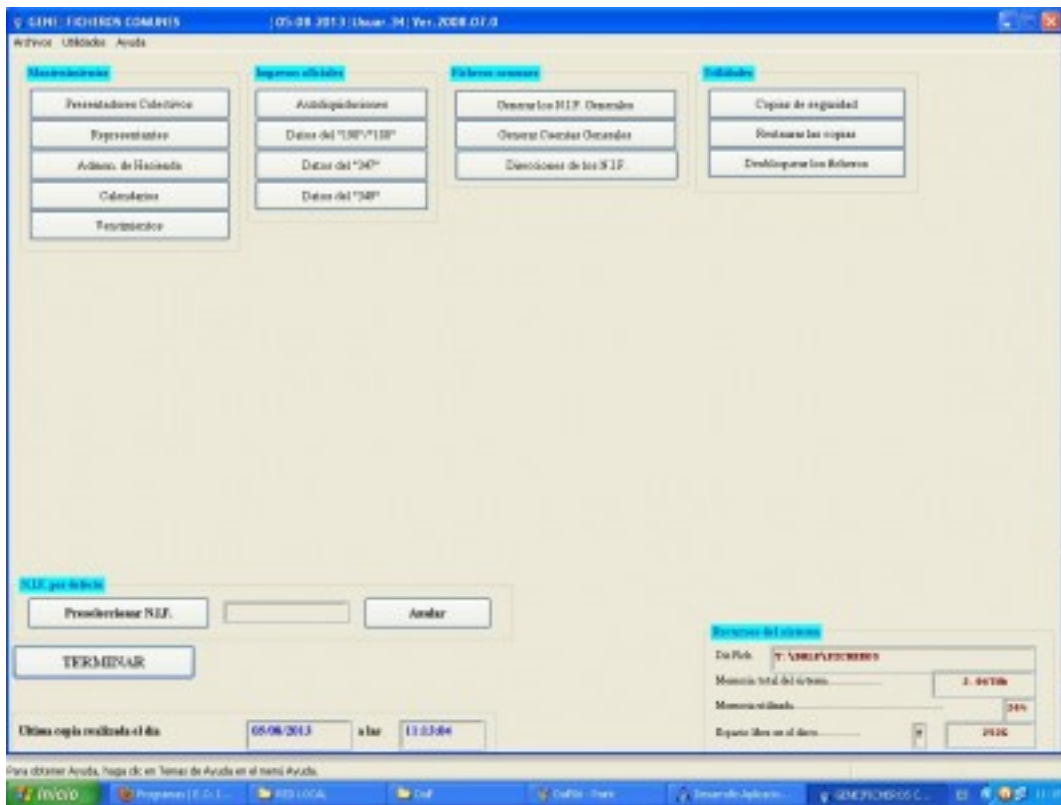
Resumen del sistema: Dis. Pch: V-108115010000 Memoria total del sistema: 2.047MB Memoria utilizada: 24% Espacio libre en el disco: Y 2500

Para obtener Ayuda, haga clic en 'Temas de Ayuda' en el menú Ayuda.

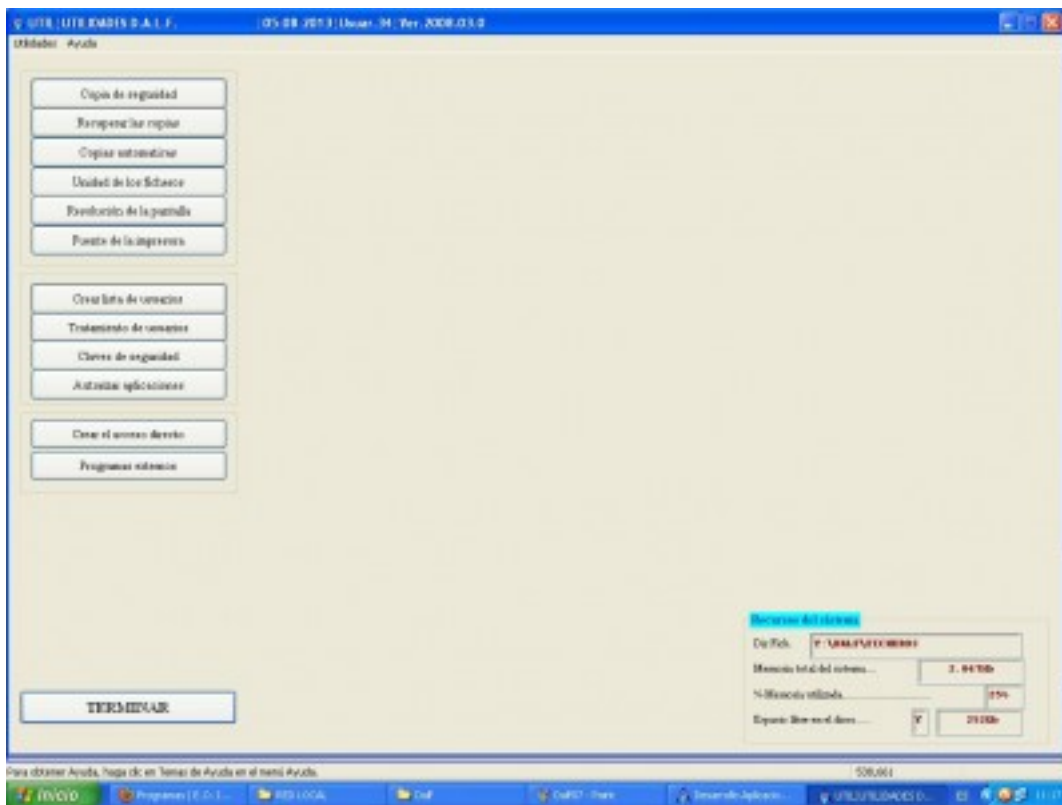
[6]



[7]



[8]



[9]

## PROGRAMA COMPLETISIMO DE GESTORIAS Y ASESORIAS:

1. Laboral
2. Contabilidad
3. EOS
4. Facturación
5. RENTA / PATRIMONIO
6. Preparado para red local sin limite

(\*) MAS DE 25 AÑOS EN EL MERCADO. FIABILIDAD PROBADA Y DEMOSTRADA.

(\*) ACTUALIZACIONES INMEDIATAS POR INTERNET.

(\*) SOPORTE TÉCNICO INMEDIATO CON CONTROL REMOTO.

## Enlaces

[1] [http://eoinfor.com/sites/default/files/styles/uc\\_product\\_full/public/opt\\_caja\\_asesorias.jpg?itok=Oe0PBvUj](http://eoinfor.com/sites/default/files/styles/uc_product_full/public/opt_caja_asesorias.jpg?itok=Oe0PBvUj)

[2] [http://eoinfor.com/sites/default/files/styles/uc\\_product\\_full/public/dalf01.jpg?itok=85gg9Zmp](http://eoinfor.com/sites/default/files/styles/uc_product_full/public/dalf01.jpg?itok=85gg9Zmp)

[3] [http://eoinfor.com/sites/default/files/styles/uc\\_product\\_full/public/dalf02.jpg?itok=SzW9aiAV](http://eoinfor.com/sites/default/files/styles/uc_product_full/public/dalf02.jpg?itok=SzW9aiAV)

[4] [http://eoinfor.com/sites/default/files/styles/uc\\_product\\_full/public/dalf03.jpg?itok=AIQEz-Vr](http://eoinfor.com/sites/default/files/styles/uc_product_full/public/dalf03.jpg?itok=AIQEz-Vr)

[5] [http://eoinfor.com/sites/default/files/styles/uc\\_product\\_full/public/dalf04.jpg?itok=sj2MhWkK](http://eoinfor.com/sites/default/files/styles/uc_product_full/public/dalf04.jpg?itok=sj2MhWkK)

[6] [http://eoinfor.com/sites/default/files/styles/uc\\_product\\_full/public/dalf05.jpg?itok=QC1zk3iK](http://eoinfor.com/sites/default/files/styles/uc_product_full/public/dalf05.jpg?itok=QC1zk3iK)

[7] [http://eoinfor.com/sites/default/files/styles/uc\\_product\\_full/public/dalf06.jpg?itok=3J8Qds3E](http://eoinfor.com/sites/default/files/styles/uc_product_full/public/dalf06.jpg?itok=3J8Qds3E)



[8] [http://eoinfor.com/sites/default/files/styles/uc\\_product\\_full/public/dalf07.jpg?itok=qxDwMKUZ](http://eoinfor.com/sites/default/files/styles/uc_product_full/public/dalf07.jpg?itok=qxDwMKUZ)

[9] [http://eoinfor.com/sites/default/files/styles/uc\\_product\\_full/public/dalf08.jpg?itok=jr3K\\_otV](http://eoinfor.com/sites/default/files/styles/uc_product_full/public/dalf08.jpg?itok=jr3K_otV)